

Des meules confectionnées sans engin de manutention

■ Le recours à une remorque **AUTOCHARGEUSE DE BALLES** représente une solution face à la pénurie de main-d'œuvre.

« **D**'accord pour vous vendre ma paille, mais il faut que les balles débarrassent le champ le plus vite possible. » Qui, parmi les personnes pressant chez un tiers, n'a jamais entendu cette phrase ? Pour autant, il n'est pas toujours facile d'avoir à sa disposition le matériel et surtout la main-d'œuvre nécessaire pour tenir cet engagement.

Face à ce constat, il peut être intéressant de recourir à une remorque autochargeuse de balles. En effet, cet équipement autorise une reprise des balles dans la parcelle et une confection de la meule en bout de champ avec un seul chauffeur, là où il en faudrait deux en système conventionnel.

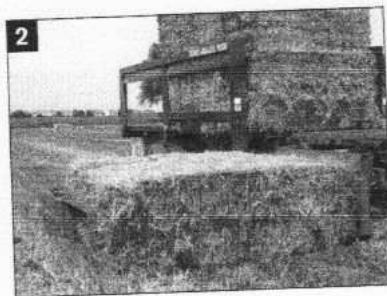
Outre la diminution de main-d'œuvre, cet appareil offre un meilleur confort d'utilisation que le ramassage avec un engin de manutention. Le déplacement de la remorque se fait dans le sens du sillon. Il n'y a plus à traverser les passages de roues pour aller d'une balle à l'autre. De plus, le fait de supprimer un engin dans la parcelle, et donc toutes les manœuvres qu'il y effectue, représente un réel avantage en termes de préservation des sols.

RECROISER OU DÉCALER SUIVANT LES MODÈLES

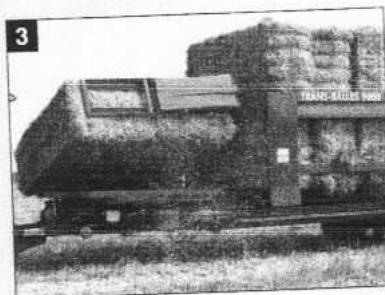
La reprise des balles se fait par l'intermédiaire d'un bras et d'une pince qui peut assurer la manutention de deux ou trois bottes. Ces dernières sont chargées sur une palette pour être positionnées sur la remorque. L'opérateur se rend ensuite sur le lieu de stockage pour effectuer le déchargement par bennage. Lors de cette opération, des ridelles télescopiques se resserrent pour maintenir l'ensemble du chargement. Une fois que la remorque



1. DÉCALAGE
Certains modèles reçoivent un dispositif de décalage qui augmente la stabilité de la meule.



2. REPRISE
La pince peut reprendre de deux à trois balles suivant les dimensions de ces dernières.



3. CHARGEMENT
Les balles sont chargées sur une palette pour être positionnées convenablement sur la remorque.

a atteint une position verticale, les ridelles libèrent la pression appliquée sur les balles. Le conducteur n'a plus qu'à avancer pour laisser place à une meule stable. Suivant les modèles d'autochargeuses, cette stabilité est renforcée par recroisement des balles lors du chargement ou par décalage d'une partie de la meule. Dans ce dernier cas, la remorque est dotée, à l'avant, d'un plateau mobile qui décale une portion des bottes pour créer un

croisement entre les parties inférieure et supérieure de la meule. La reprise de la meule est également plus simple. Les balles sont positionnées de la même manière, ce qui facilite la manutention au chargeur et diminue le temps passé à confectionner une remorque. Le recours à un tel engin mérite toutefois une sérieuse réflexion puisque son coût d'achat se situe autour de 75 000 euros.

SÉBASTIEN CHOPIN

Les balles rondes ont aussi leur autochargeuse

● « Il existe une variante aux remorques présentées ci-dessus. Contrairement à ces modèles conçus pour la manipulation de bottes hautes densités, cette déclinaison concerne le transport de balles de foin ou de fourrage à enrubanner. Une seule personne peut effectuer le chargement, le convoyage, et le déchargement

de balles de 1,30 m de diamètre sans avoir à descendre du tracteur. La remorque reçoit à l'avant droit un bras de chargement et, au niveau du plateau, un poussoir qui transfère les balles vers l'arrière. La vidange se fait en long et non en meule. Elle est assurée par bennage avec un angle de levage de 35 degrés.